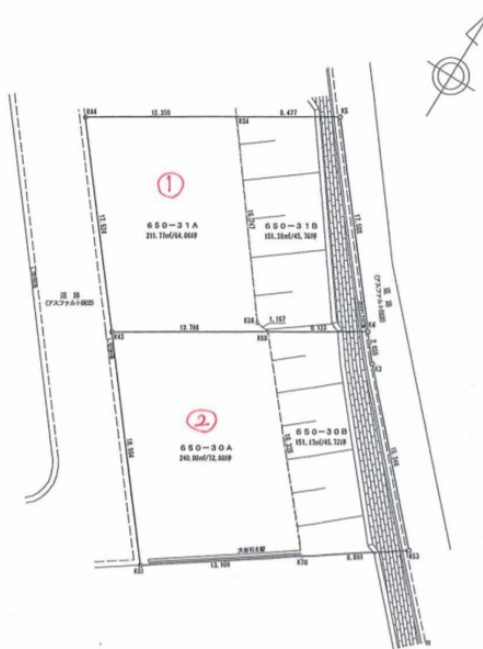
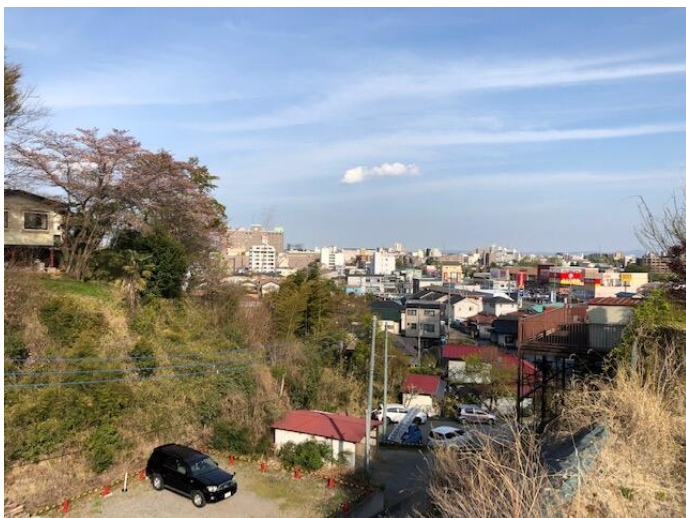


閑静な住宅街。
絶景夜景スポットです！

土地面積 **公簿 362.81m²**

現況 **更地**

引渡し時期 **即時**



この図面は物件情報の一部を抜粋して掲載しております。（現況優先）
付帯条件や別途料金等が発生する場合がありますのでご確認ください。

売地

チェックポイント！

●都市ガス ●電気 ●上水道 ●下水道

最適用途	住宅用地		
最寄駅	東武宇都宮駅		
土地面積	公簿 362.81m ²	私道面積 (共有持分)	なし
価格	1,730万円	坪単価	@15.77万円

物件所在地	栃木県宇都宮市八幡台 ①		
交通	東武宇都宮線 東武宇都宮 徒歩32分		
土地権利	所有権	地目	宅地
都市計画	市街化区域	用途地域	1種住居
建ぺい率	40%	容積率	200%
他の法令上の制限	風致地区、がけ条例、宅地造成工事規制区域		
地勢	高台		
建築条件			
現況	更地		
引渡し(時期/方法)	即時 / 現況渡し		
開発許可等番号			
接道状況(角地・間口)	南西6.0m 公道 北東3.6m		
設備	都市ガス,電気,上水道,下水道		
備考	公簿面積は上記の通りとなりますが、東側が崖で傾斜している為、平場有効面積は211.77㎡(64.06坪)となります。		

株式会社TOKO

栃木県知事免許(3)第4749号 〒321-0968 栃木県宇都宮市中今泉3丁目28-10

☎ 028-638-9800 fax 028-638-8900 定休日：日曜日、祝日 GW、年末年始、お盆休み

■取引態様：専任媒介

infosheet 物件番号 69694141053

at home